



LIVRET D'ACCUEIL CESU 24



Centre hospitalier
de Périgueux

Centre
d'Enseignement
des Soins
d'Urgence



CENTRE HOSPITALIER DE PÉRIGUEUX
Votre partenaire santé



YouTube

04

Bienvenue
au CESU 24

05

Engagement
Qualité

07

Organigramme
du CESU 24

08

Offre
de formation

09

Informations
pratiques

BIENVENUE AU CESU 24



Le CESU 24 est une unité fonctionnelle du SAMU 24.

Il fait partie du Pôle « Samu Urgences Réanimation » du Centre Hospitalier de Périgueux.

Il a pour mission de contribuer à la formation initiale et continue relative à la prise en charge de l'urgence médicale en situation quotidienne et d'exception.

Il assure et dispense des formations sur le thème des situations d'urgence.

Ces formations s'adressent aux :

- Professionnels de santé et personnels travaillant dans les

établissements de santé et/ou médico-sociaux,

- Etudiants en santé,
- Grand public.

Le CESU 24 est un service agréé par le Ministère de la Santé en vertu de l'article 6311-19 du Code de la Santé Publique.

Le CESU 24 possède un accès et un réseau pour les personnes en situation de handicap.

Nous contacter pour toute précision.

ENGAGEMENT QUALITÉ

« Enseigner ce que l'on pratique, et pratiquer ce que l'on enseigne ! »

Le CESU 24 est adhérent à l'Association Nationale des CESU (ANCESU) et valorise les objectifs du Livre Blanc.

Les formateurs du CESU 24 ont tous une activité professionnelle dans une structure de médecine d'urgence, de bloc opératoire ou dans un service de réanimation.

Ils ont bénéficié d'une formation en pédagogie. Cette double compétence fait la force et la légitimité du CESU 24.

NOS VALEURS FONDAMENTALES

- La transmission, la construction, la mutualisation des savoirs et des compétences au service des personnes soignées,
- La qualité de l'écoute et de l'accompagnement des stagiaires et des intervenants dans les parcours d'apprentissage,
- Une pédagogie moderne, interactive avec un stagiaire acteur de son parcours de formation.

NOTRE ENGAGEMENT QUALITÉ

Le CESU répond à l'ensemble des 6 critères du décret du 30 juin 2015 relatif à la qualité d'une action de formation :

- l'identification précise des objectifs de la formation et son adaptation au public formé,
- l'adaptation des dispositifs d'accueil, de suivi pédagogique et d'évaluation aux publics de stagiaires,

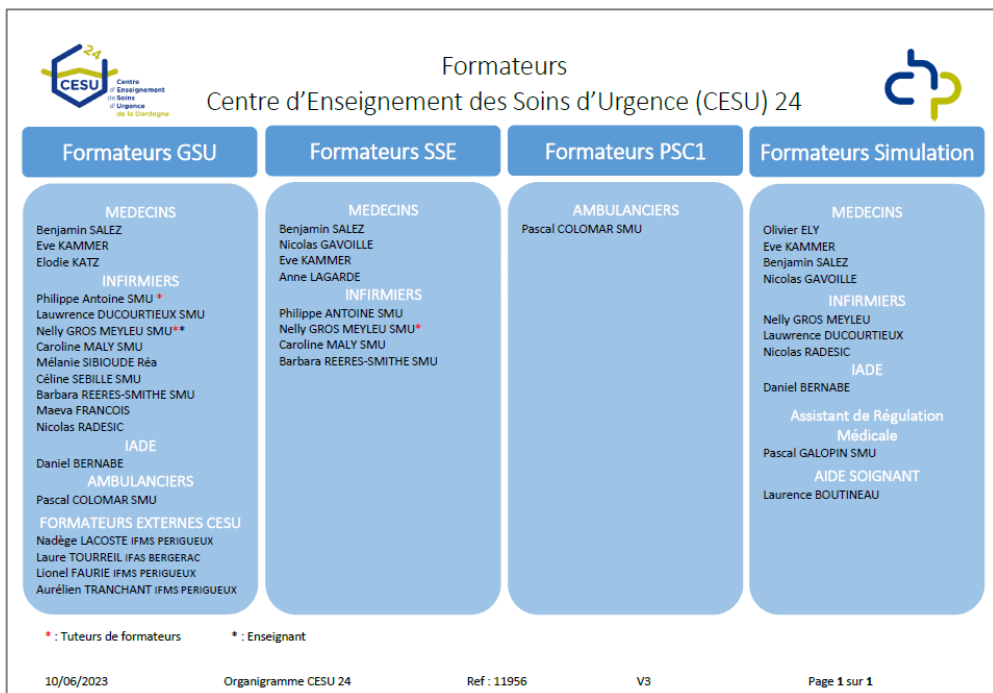
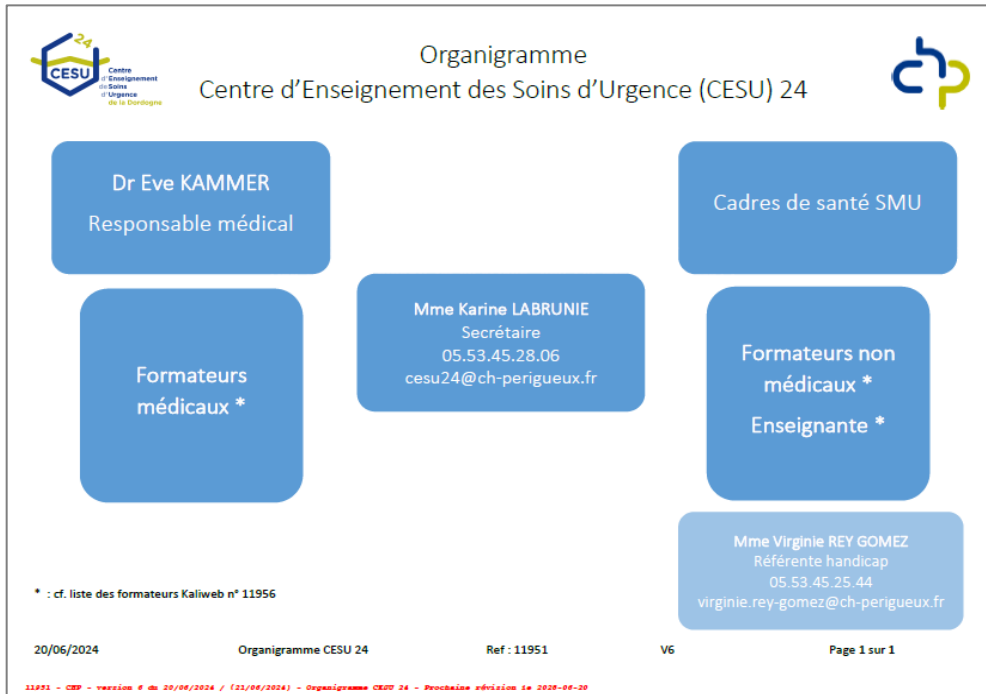




- l'adéquation des moyens pédagogiques, techniques et d'encadrement à l'offre de formation,
- la qualification professionnelle et la formation continue des personnels chargés des formations,
- les conditions d'information du public sur l'offre de formation, ses délais d'accès et les résultats obtenus,
- la prise en compte des appréciations rendues par les stagiaires.

cf. articles R. 6316-1 à R. 6316-4 intégrés dans le code du travail par un décret du 30 juin 2015 (JO, 1er juillet...)

L'ORGANIGRAMME DU CESU 24



L'OFFRE DE FORMATION

L'équipe du CESU 24 est en mesure d'adapter ses parcours d'apprentissage aux différents publics en proposant différentes modalités pédagogiques interactives et innovantes.

AFGSU - ATTESTATIONS DE FORMATION AUX GESTES ET SOINS D'URGENCE



- AFGSU de niveau 1
- AFGSU de niveau 2
- Recyclage GSU

AFGSU SPÉCIALISÉES



- AFGSU Spécialisée face à un Risque Epidémique et Biologique (REB)
- AFGSU Spécialisée sur le Damage Control
- AFGSU Spécialisée face aux risques nucléaires, radiologiques et chimiques (NRC)

FORMATIONS À L'URGENCE ADAPTÉES AU MILIEU PROFESSIONNEL



- Formation aux « gestes d'urgence en EHPAD »
- Formation « Unité Mobile Hospitalière Paramédicalisée » (UMH-P)
- Formation « Arrêt cardio-respiratoire en service de soins »
- Formation « Principes de communication en Salle d'Accueil des Urgences Vitales »
- Formation « Prévention et gestes d'urgences pédiatriques »
- Formation « Médecins Correspondants Samu »
- Formation « Recyclage Médecins Correspondants Samu »
- Formation au Protocole de coopération « Evaluation du bilan radiologique requis et sa demande anticipée par l'IOA en lieu et place du médecin pour les patients se présentant avec un traumatisme de membre dans un service d'urgence »

FORMATIONS TOUT PUBLIC



- Formation « PSC 1 »
- Formation « Les gestes qui sauvent »

AUTRES FORMATIONS



- Formation à la demande selon des besoins spécifiques

FORMULAIRE D'INSCRIPTION

INFORMATIONS PRATIQUES

HORAIRES DE FORMATION

La durée habituelle de nos formations est de 7 heures par jour (8h30-12h/13h-17h).

TARIFS

Pour toute information, contacter le secrétariat.

LOCALISATION

Nos formations peuvent être réalisées dans nos locaux ou bien sur site. Les locaux du CESU se trouvent sur le site du Centre Hospitalier de Périgueux.

NOUS CONTACTER

CESU 24
80 Avenue Georges Pompidou
24 000 PERIGUEUX
cesu24@ch-perigueux.fr
Téléphone : 05.53.45.28.06

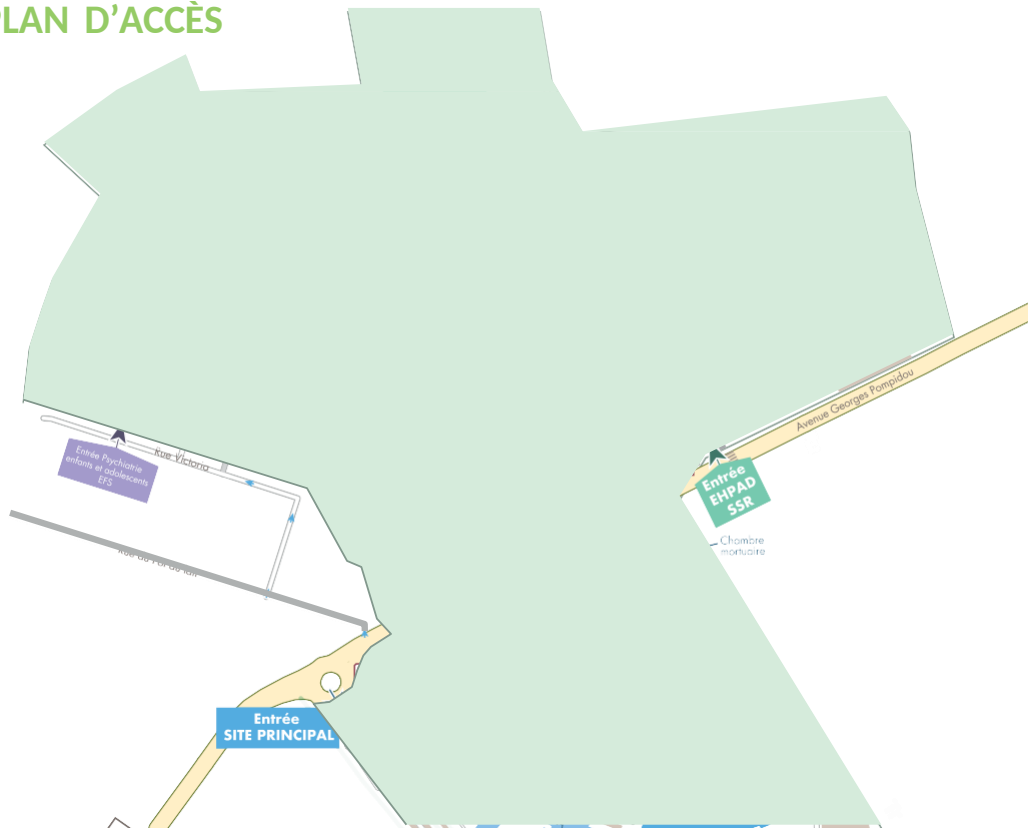
INSCRIPTION

Prendre contact direct avec notre secrétariat, par mail ou par téléphone, qui vous donnera tous les éléments nécessaires à votre choix.

Secrétariat ouvert du lundi au vendredi de 9h00 à 16h30.



PLAN D'ACCÈS



NOTES

.....

.....

.....

.....

.....

.....

.....

.....

.....

.....

.....



80 avenue Georges Pompidou - CS 61205 - 24019 Périgueux cedex - Tél. 05 53 45 25 25



www.ch-perigueux.fr



CESU 24

80, avenue Georges Pompidou
24000 Périgueux
cesu24@ch-perigueux.fr
Téléphone : 05.53.45.28.06