

LE CFA FHP NOUVELLE-AQUITAINE

Propose des formations en apprentissage

Pour les métiers du secteur sanitaire et médico-social



215
Apprentis
Rentrée
2021/2022



5 Formations diplômantes
91%
Taux de réussite aux examens
juillet -oct-déc. 2021



31 Instituts de formations partenaires
publics et privés
Rentrée 2021/2022



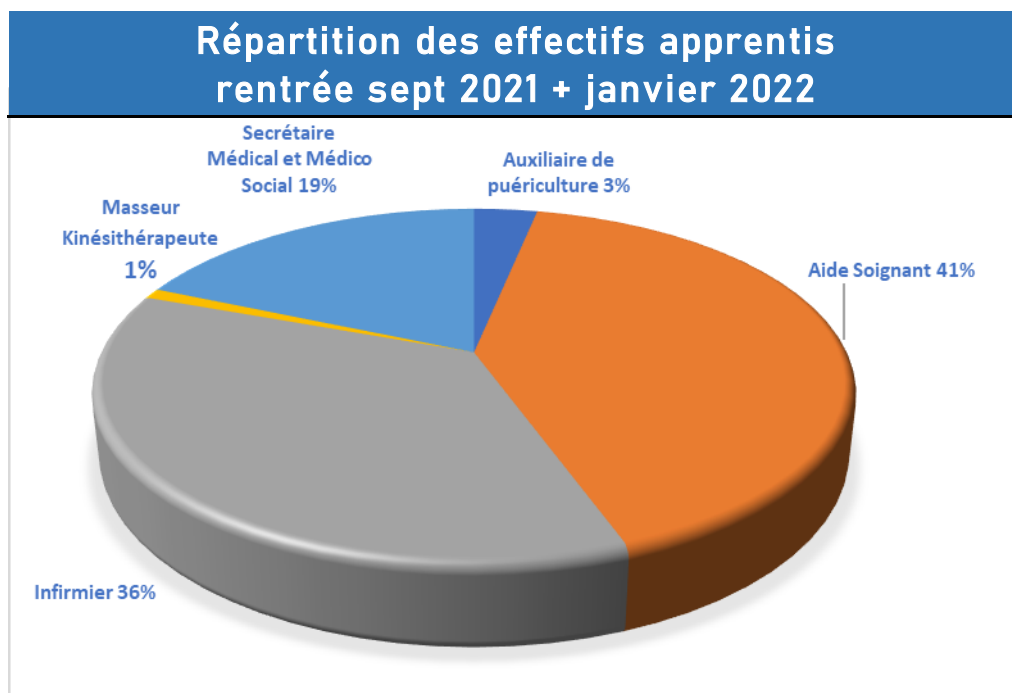
142
Employeurs partenaires
du secteur :
* privé à but non lucratif
* privé commercial
* fonction publique
(hospitalière et territoriale)
Rentrée 2021/2022

Source à déc. 2021

⊕ **92 % de taux d'insertion professionnelle à la suite du contrat d'apprentissage**

Diplômés en juillet 2021 et oct 2021 en CDD ou en CDI

Les chiffres clés



LE CFA FHP NOUVELLE-AQUITAINE

Où s'informer ?

Un site Internet : <https://cfafhpnouvelleaquitaine.fr/>

Vous y trouverez toutes les informations utiles sur les formations proposées par notre CFA et nos partenaires, un espace apprenti et un espace employeur qui répondront à toutes vos questions sur l'apprentissage.





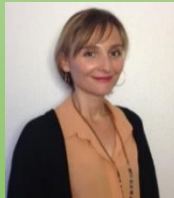
Une équipe à votre écoute

Le CFA FHP Nouvelle Aquitaine actuellement implanté sur l'ex-Aquitaine et l'ex-Limousin compte sur une équipe dynamique pour poursuivre la promotion et le développement de l'apprentissage sur le territoire de la Nouvelle-Aquitaine : Corrèze, Dordogne, Gironde, Lot et Garonne, Landes, Pyrénées Atlantiques.

Direction Sylvie HIVERT


Référent mobilité européenne
et internationale

 sylvie.hivert@cfafhp-na.fr
 05 33 09 09 15 / 07 88 19 85 45



Développeur Apprentissage

Aurore SOULARD Référent handicap

 aurore.soulard@cfafhp-na.fr
 05 33 09 19 16 / 06 43 72 36 03



Assistants Administratives

Valérie DAVY

valerie.davy@cfafhp-na.fr

Carine HOARAU

administratif@cfafhp-na.fr



 05 33 09 19 19

